

Centro Diurno Alzheimer  
e Demenze Assimilate

*"Non Ti Scordar di Me"*

Servizio Semi-Residenziale  
con sede in località  
Largariol Don Carlo Speranza  
Fiuggi (FR)

Il Centro Diurno è un luogo di accoglienza  
per persone affette da Alzheimer e demenze  
assimilate, residenti nei Comuni afferenti al  
Distretto Sociale "A" della provincia di  
Frosinone.

Il Centro è idoneo ad ospitare n. 10 anziani  
contemporaneamente.  
Gli ambienti sono organizzati in modo da  
assicurare attività strutturate di gruppo e  
attività di routine (pranzo, igiene personale,  
relax, ect.)

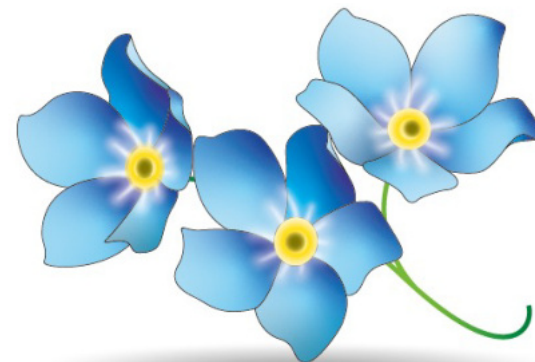
Per informazioni rivolgersi a:  
Cooperativa Nuove Risposte  
Psicologa  
Alessia Catracchia  
tel 345 4489009



DISTRETTO SOCIO  
ASSISTENZIALE "A"  
0775 448213

CENTRO DIURNO ANZIANI FRAGILI

*Non Ti Scordar di Me*



contatti Centro Diurno Anziani Fragili

*Non Ti Scordar di Me*

Largario Don Carlo Speranza  
Fiuggi (FR)

**NuoveRisposte**

Cooperativa Sociale - ONLUS a r.l.

Via Fratelli de Filippo, 3  
Frosinone

Tel/Fax 0775 874351-0775 874352



**NuoveRisposte**

Cooperativa Sociale - ONLUS a r.l.

Il Centro Diurno Alzheimer  
e Demenze Assimilate  
"Non Ti Scordar di Me"  
è aperto dal lunedì al venerdì  
escluso i giorni festivi infrasettimanali  
dalle 9.00 alle 16.00.

Le richieste di ammissione al Servizio  
devono essere presentate presso il  
Servizio Sociale del Comune di residenza,  
allegando la seguente documentazione:

- Certificato medico del CDCD e/o Struttura  
Equipollente attestante la patologia
- Modello ISEE ordinario
- Dichiarazione relativa a redditi non  
sottoposti a tassazione IRPEF

La nostra équipe professionale è  
composta da:  
Assistente Sociale Responsabile,  
Psicologo,  
Operatori Socio Sanitari.

## SERVIZI/ATTIVITA'

- Sostegno nelle attività relative alla cura  
e all'igiene personale
- Stimolazione motoria
- Terapia occupazionale
- Riabilitazione cognitiva (ROT, Memory  
training, ect.)
- Laboratori artistici
- Attività culturali, ricreative e di socializzazione  
- Feste e Gite
- Servizio mensa
- Servizio trasporto A/R opzionale
- Incontri informativi/formativi con le  
famiglie
- Sostegno psicologico ai caregiver  
- Aiuto disbrigo pratiche  
e segretariato  
sociale



Obiettivi!

- favorire la permanenza della persona nel  
contesto di appartenenza, condividendo  
con la famiglia il carico esistenziale
- realizzare piani di assistenza e  
riabilitazione personalizzati
- preservare l'autosufficienza dell'anziano  
favorendo il mantenimento delle abilità  
residue
- sostenere la famiglia nelle azioni di cura  
- contenere i costi assistenziali a  
lungo termine evitando il ricorso  
all'istituzionalizzazione